

Montagevejledning

Fernco VVS Overgangsmanchetter.

Læs denne vejledning grundigt før påbegyndelse af montering.

VVS overgangsmanchetterne anvendes til samling af gamle rørinstitutioner med nye. Den enkelte overgangsmanchet er mærket med vare nr. samt tolerance D1 og D2.

Røret du ønsker at forbinde med et nyt rør målsættes og den korrekte manchete vælges. Følg herefter nøje montagevejledningen for henholdsvis L 920/1 og L 920/2.

Manchetterne klare konstante temperature på 45° og kortvarige temperature (2 - 3 min.) på 75° - 80° C.



Godkendt

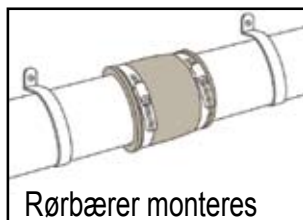
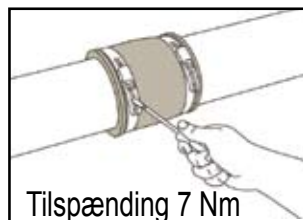
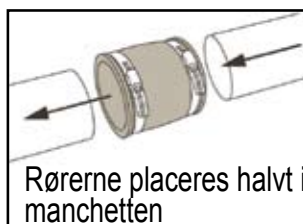


Lige manchete L 920/1



Reduktions manchete L 920/2

Installation - Lige manchetter L 920/1



LIGE MANCHETTER L 920/1

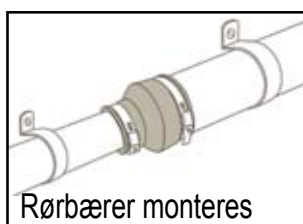
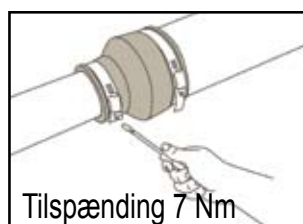
Anvendes på alle glatte rør som plast, rustfrit stål, støbejern og andre rørtyper der passer til manchettens tolerance.



VVS nr.	Tun nr.	Tolerance D1	Tolerance D2
192543.028	5260620	28/21	28/21
192543.038	5260621	38/30	38/30
192543.045	5260622	45/38	45/38
192543.058	5260623	58/50	58/50
192543.068	5260624	68/60	68/60
192543.085	5260625	85/75	85/75
192543.112	5260626	112/102	112/102
192543.122	5260627	122/112	122/112
192543.130	5260628	130/120	130/120

Bespænding 7 Nm

Installation - Reduktions manchetter L 920/2



REDUKTIONS MANCHETTER L 920/2

Anvendes på alle glatte rør som plast, rustfrit stål, støbejern og andre rørtyper der passer til manchettens tolerance.



VVS nr.	Tun nr.	Tolerance D1	tolerance D2
192543.545	5260629	45/38	38/30
192543.558	5260630	58/50	38/30
192543.559	5260631	58/50	45/38
192543.585	5260632	85/75	58/50
192543.586	5260633	85/75	68/60
192543.612	5260634	112/102	45/38
192543.615	5260635	112/102	85/75
192543.622	5260636	122/112	112/102
192543.630	5260637	130/120	122/112

Bespænding 7 Nm