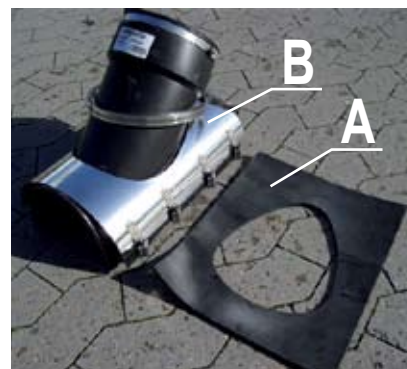


Montagevejledning

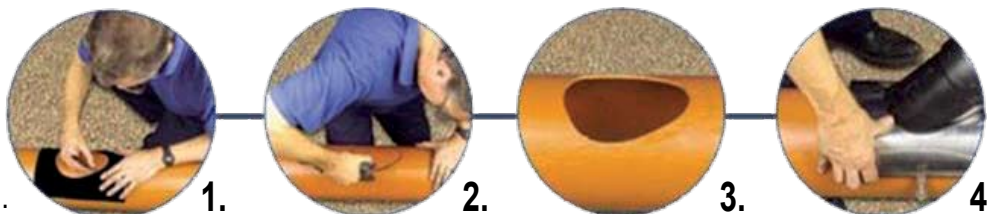
Flex-Seal Sadelgrenrør med rustfri svøb.

Læs denne vejledning grundigt før påbegyndelse af montering.

1. Hovedledningen, hvor tilslutningen skal foretages fritligges hele vejen rundt.
2. Den medleverede tætningsplade (A) anvendes som skabelon. Placer skabelonen i den ønskede position på røret og mærk hullet op med en sprit tuds. (Husk: tilslutningen 45 gr. skal vende i den rigtige retning).
3. Hullet skæres eller bores ud efter markeringen.
4. På beton eller lerrør skal hullet, hvis der er småskader over 20mm fra hullet, efterrepareres.
5. Placer tætningspladen (A) og sadlen (B) over hullet på røret. Kontroller at hullet i røret/tætningspladen og sadlen sidder korrekt ud for hinanden.
6. Spændebåndene monteres i den ene side af sadlen, føres rundt om røret, og monteres nu i den anden side af sadlen. Tilspænd båndene let i begge sider og kontroller om tætningspladen, sadlen og det rustfrie svøb sidder korrekt før alle spændeboltene tilspændes helt.



7. For sadler med 110mm stiktilslutning spændes sadlen med 10Nm og for sadler med 160mm stiktilslutninger spændes sadlen med 13Nm.



8. Stiktilslutningerne tilspændes med 6Nm.

9. Før endelig tildækning efterspændes alle spændeboltene i sadlen.



10. Der tildækkes omkring røret med sand som komprimeres.

VVS Nr.	Dim. hovedled. udv. mm.	Vinkel	Tilslut. mm
192770.109	160 - 400 mm.	45°	110 mm.
192770.110	160 - 400 mm.	90°	110 mm.
192770.159	200 - 400 mm.	45°	160 mm.
192770.160	200 - 400 mm.	90°	160 mm.

Der anvendes flg. værktøj:

1. Momentnøgle med 8mm top.
2. Sprit tuds.
3. Stiksav eller hulsav.